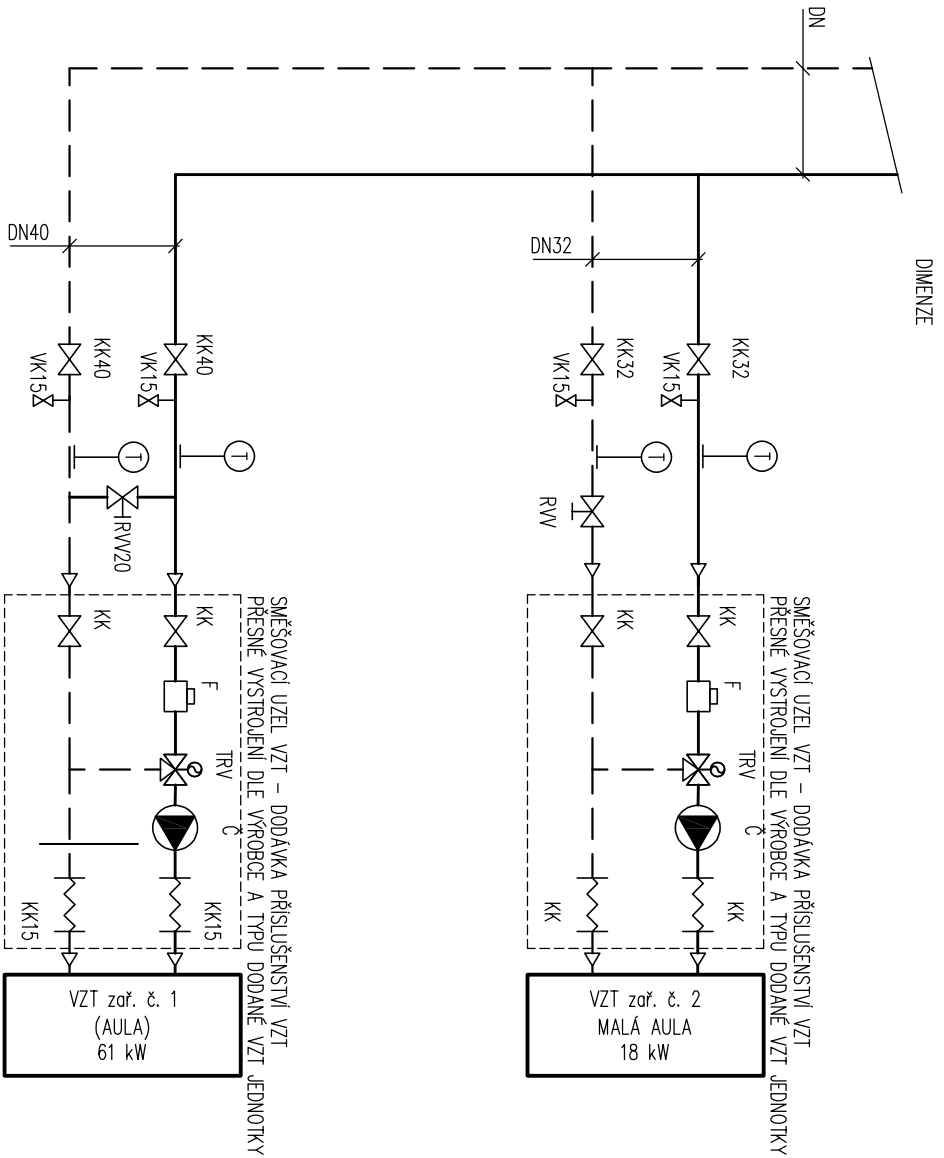
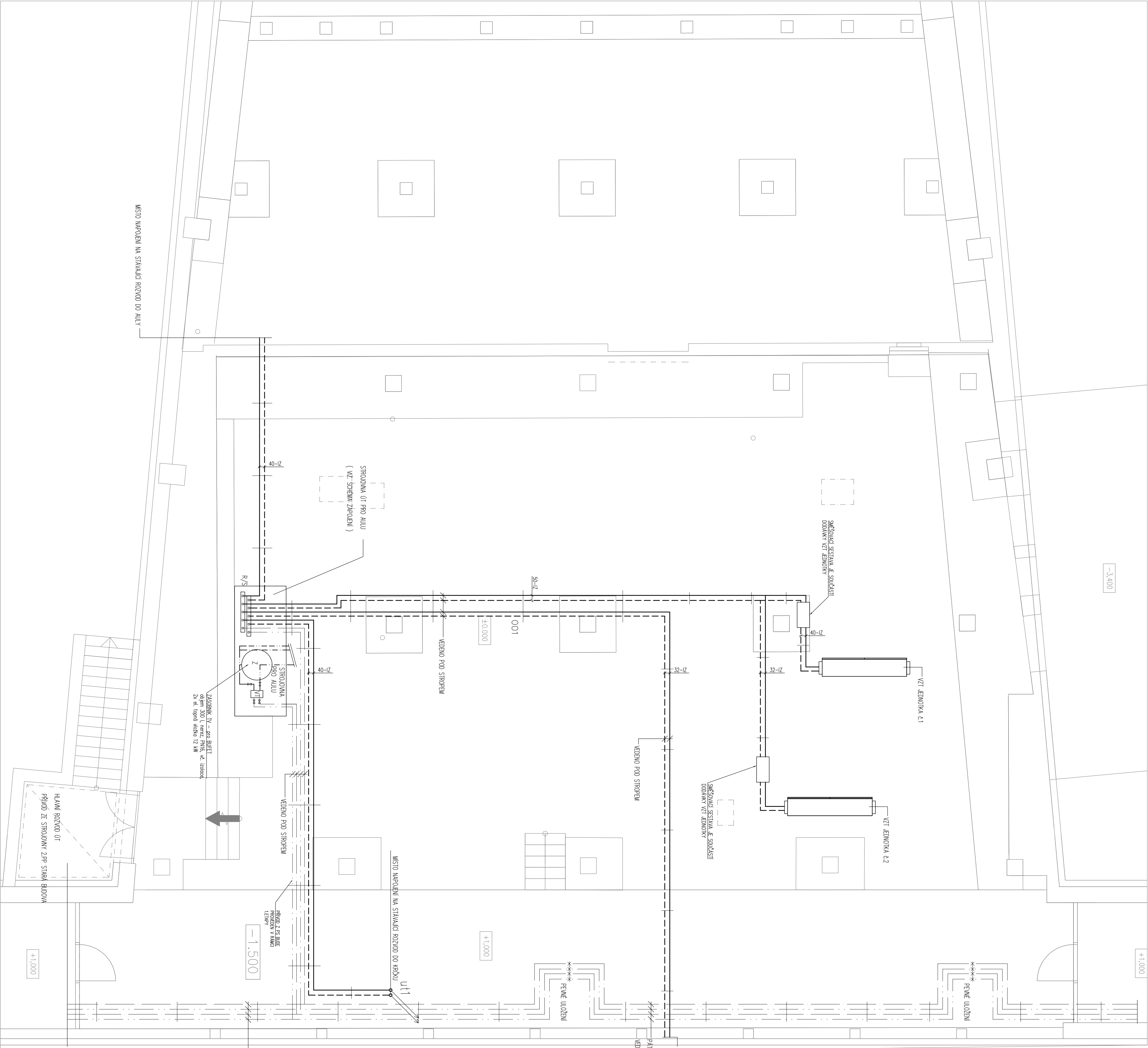
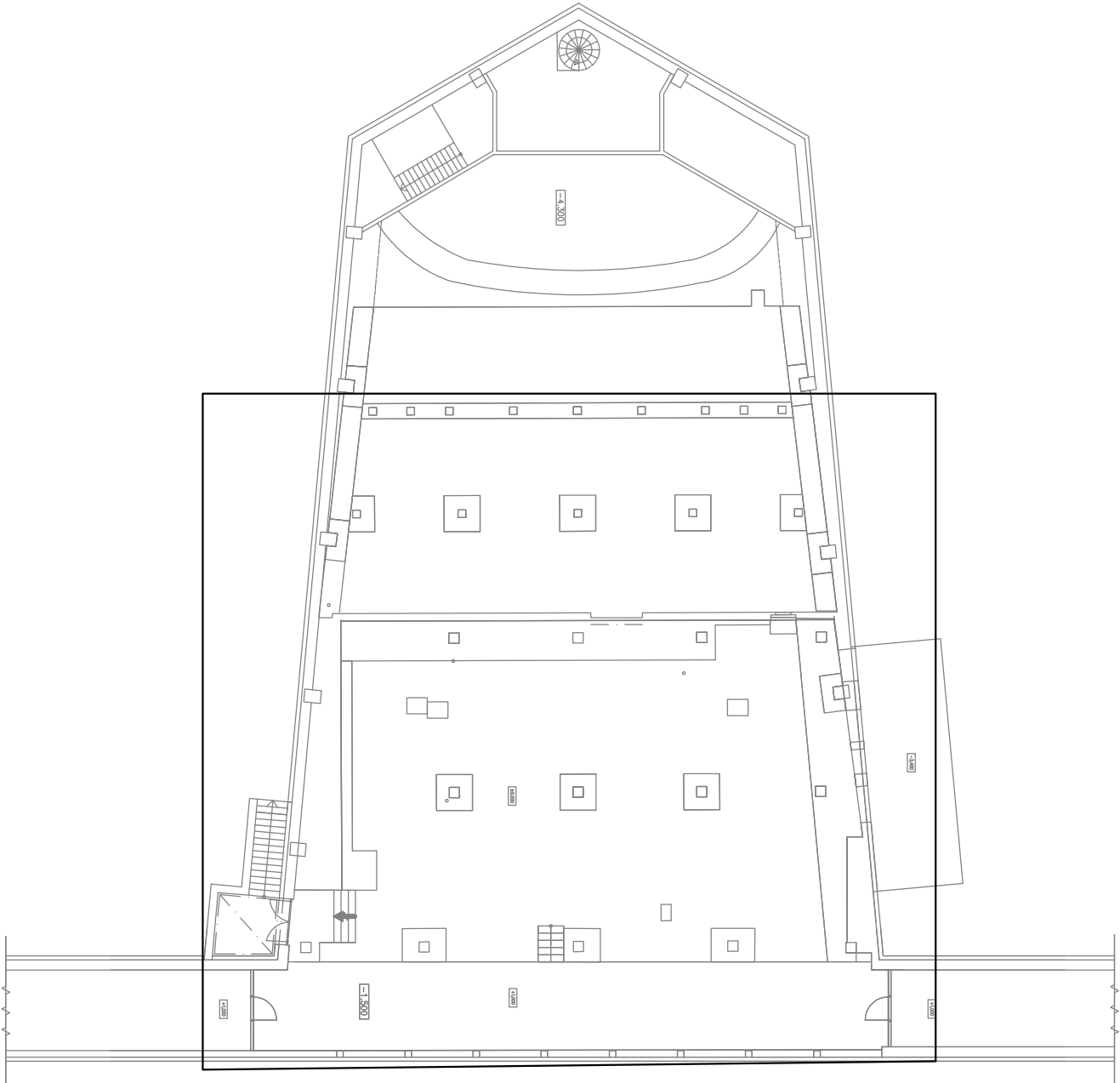


HLAVNÍ ROZVOD ÚT
POKRAČUJE DO BUDOVY KATEDRY A SPORTOVNÍ HALY




Č. MÍSTNOSTI	NÁZEV MÍSTNOSTI	VMĚRA, M²
001	STROJOVNA VZT	351,6
111	AULA	295,8
115	ROZVODNA EL.	16,3
116	SKLAD	26,8
117	SKLAD	16,3

LEGENDA:

- PŘÍVODNÍ POTRUBÍ ÚT
- - - ZPEŇNÉ POTRUBÍ ÚT
- PŘÍVODNÍ POTRUBÍ HORKOVODU
- - - ZPEŇNÉ POTRUBÍ HORKOVODU

POZNÁMKA:

NOVÉ ROZVODY ÚT BUDOVY NÁPOJENY NA STAVAJÍCÍ STUPACÍ POTRUBÍ V 1.PP – TECHNICKÉ PODLAŽÍ, KDE BUDE PROVEDEN NOVÝ ROZVOD POD STŘEŠNÍM VČETNĚ NOVÉ STROJOVNY ÚT.
PÁTERNÍ ROZVOD Z PŘEDÁVACÍ STANICE VE STŘEŠNÍ BUDOVĚ DO OBJEKTU AULY BUDE PROVEDEN V RAMCI 1.ETAPY. VYSTROJEN STROJOVNA A NOVÉ ROZVODY ÚT BUDOU PROVEDENY V RAMCI 2.ETAPY
SMĚŠOVACÍ SYSTÉMY PRO VZT JEDNOTKY JSOU SOUČÁSTÍ DODÁVKY VZT

Investor:	Univerzita Jana Evangelisty Purkyně v Ústí nad Labem, Paséova 354/1, Ústí nad Labem-centrum, 40001 Ústí nad Labem			 DITECHON CZ s. r. o. Šimova 8/4, 500 03 Hradec Králové www.ditechon.cz, info@дитеchон.cz
Místní stavby:	Univerzita Jana Evangelisty Purkyně v Ústí nad Labem k.č.č. K186/775053, p.č. 1278/2, 1284/1, 1284/2, 1284/6, 1286/2			
Zadavatel:	Ing. Jan DINGA			
Výkon:	Katedra Hlavová			
Účel:	ÚSTŘEDNÍ VYTÁPĚNÍ			
Kód:	Základní kód:	4348		
Okres:	Reaktor:	00		
Forma:	A1			
Měřítko:	1:50			
Číslo výkresu:	D.1.4.A2			